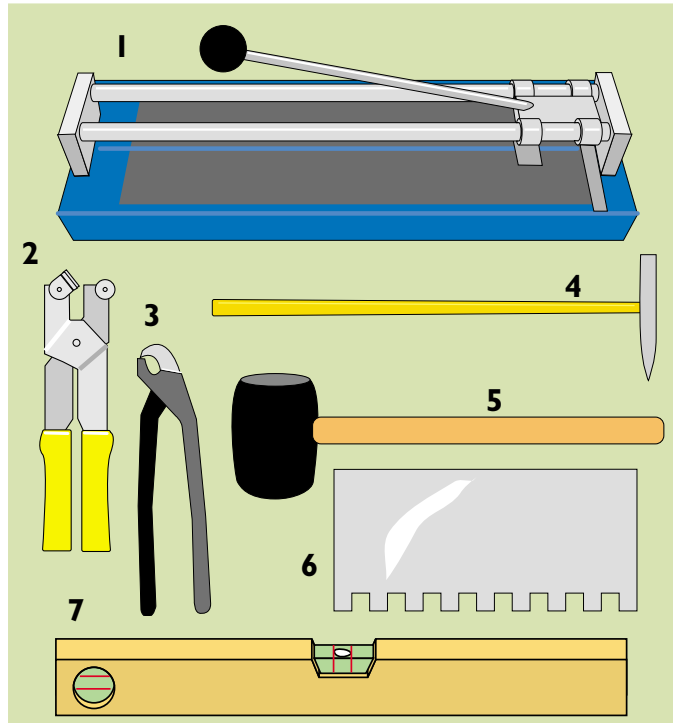


Bodenfliesen verlegen

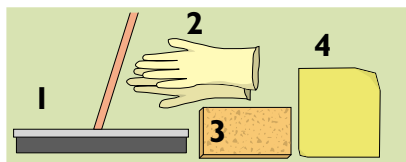
Bodenbeläge aus Fliesen sind sehr beliebt. Insbesondere in sanitären Räumen wie Bad und WC sind Fliesenbeläge ideal. Auch in stark frequentierten Räumen wie Küche, Flur, usw., lassen sich mit Fliesen schöne und praktische Bodenbeläge herstellen.



Fliesen-Werkzeuge

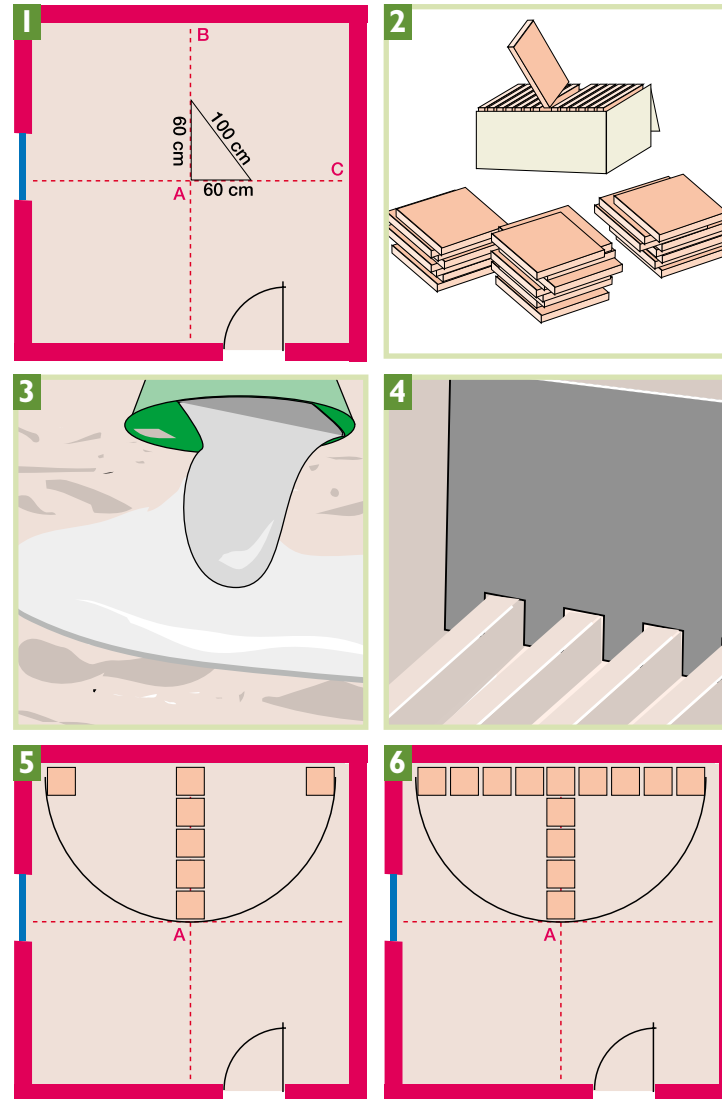
- 1 Fliesenschneidmaschine
- 2 Fliesenzange
- 3 Papageienzange
- 4 Fliesenhammer
- 5 Gummihammer
- 6 Zahntraufel
- 7 Wasserwaage

Fugen-Werkzeuge



- 1 Gummiwischer
- 2 Gummihandschuhe
- 3 Schwamm
- 4 Tuch

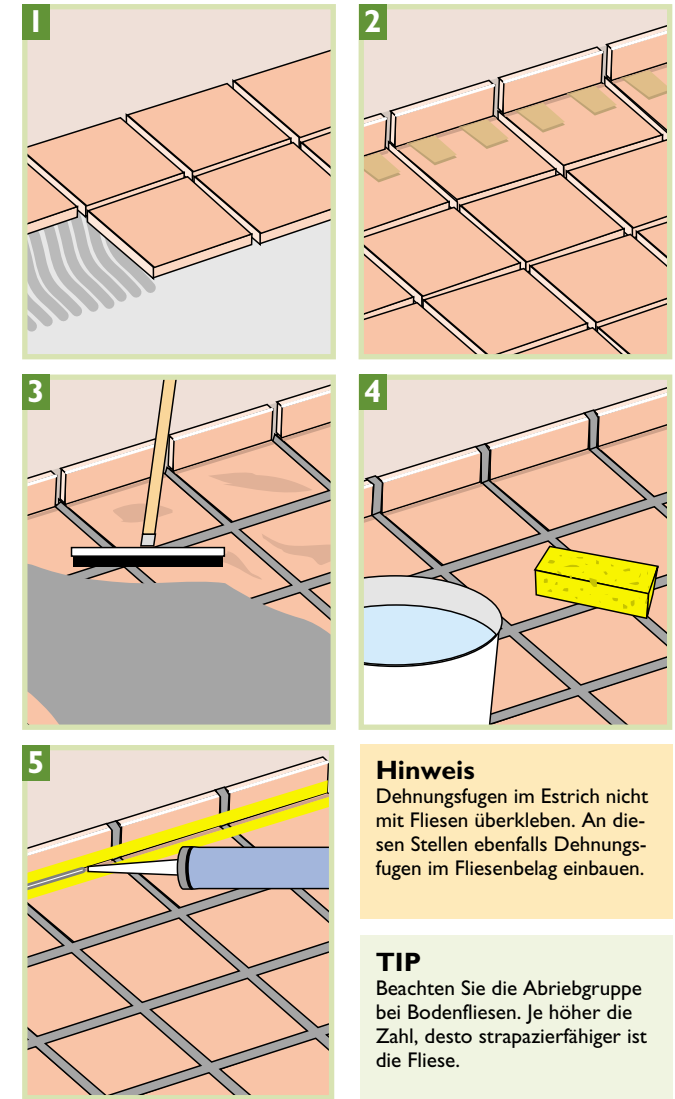
Arbeitsvorbereitung



- 1 Wie in der Zeichnung dargestellt, können Sie durch Abtragen der drei Maße 60, 80 und 100 cm einen rechten Winkel herstellen und Ihren Raum winkelgenau vermessen sowie den Bodenbelag planen.
- 2 Achten Sie darauf, nur Fliesen in der gleichen Farbnuance und im gleichen Kaliber (siehe Kartonaufdruck) zu verlegen. Trotzdem sollten Sie beim Verlegen aus mehreren Packungen mischen, um ein optimales Ergebnis

- zu erhalten.
- 3 Bodenunebenheiten mit einer Ausgleichsmasse ausgleichen.
- 4 Je größer die Fliesen, desto größer die Zahnung der Zahnkelle.
- 5 Erste Reihe bis zum Mittelpunkt verlegen. Länge dieser Fliesenreihe zur Seite hin abtragen.
- 6 Die Fliesenreihen vervollständigen und als Ausgangspunkt für das weitere genaue Fliesen verwenden.

Bodenfliesen verlegen und verfugen



- 1 Nach einer guten Vorbereitung lassen sich große Flächen schnell verlegen.
- 2 Nach Fertigstellung der Bodenfläche werden die Sockelfliesen geklebt. Unterlegen Sie diese (evtl. mit Kartonstückchen), damit eine Fuge zum Boden hin entsteht.
- 3 Nach Abbinden des Klebers wird eine Fugenmasse zügig aufgetra-

- gen und mit dem Gummiwischer diagonal verteilt.
- 4 Überschüssiges Material mit feuchtem Schwamm aufnehmen. Nach dem Antrocknen des Fugenmörtels mit trockenem Tuch nachpolieren.
- 5 Fugen zwischen Wand und Boden, bzw. Sockel und Bodenfliesen, werden mit einer Silikonmasse verfugt.

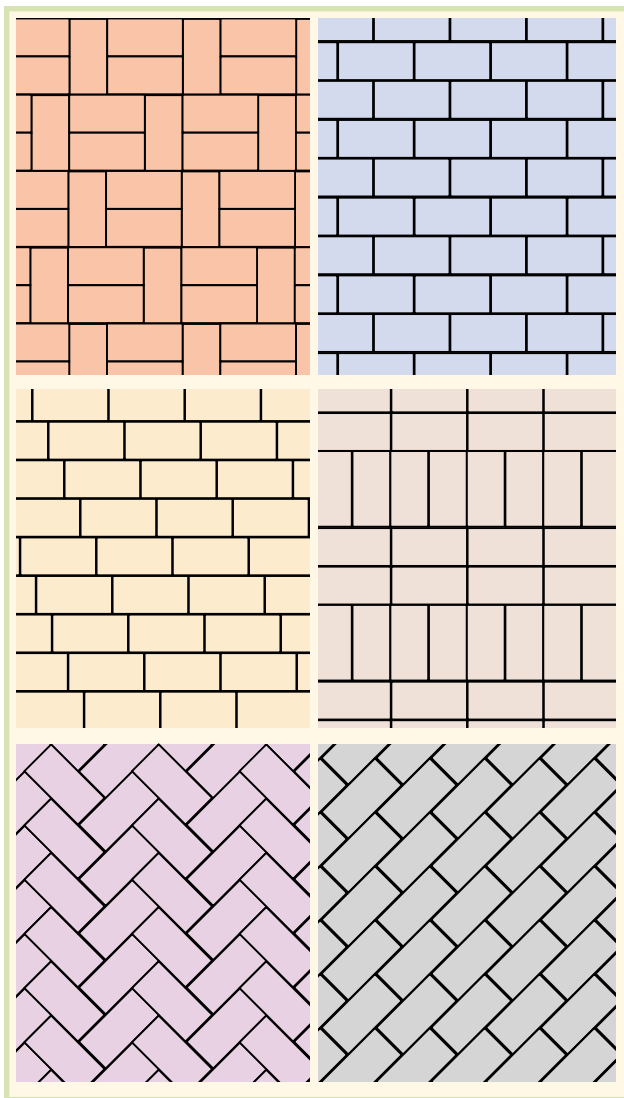
Hinweis

Dehnungsfugen im Estrich nicht mit Fliesen überkleben. An diesen Stellen ebenfalls Dehnungsfugen im Fliesenbelag einbauen.

TIP

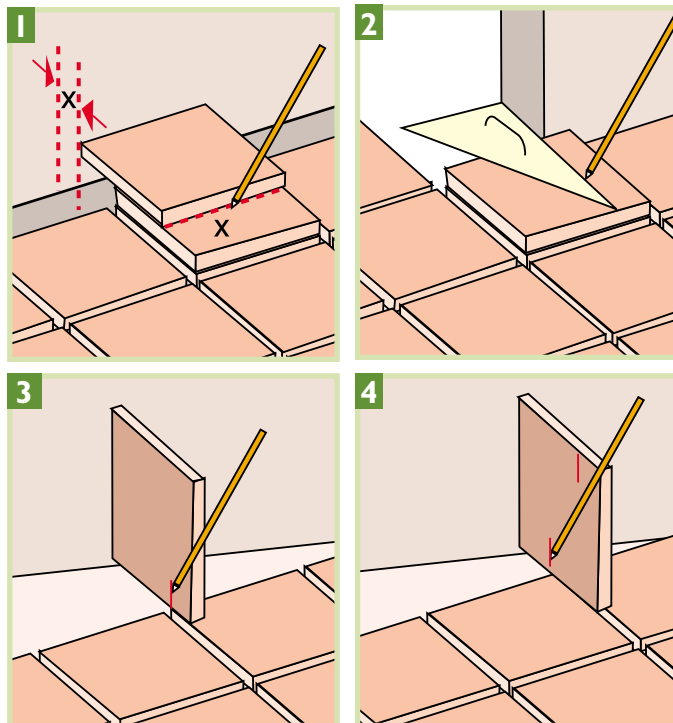
Beachten Sie die Abriebgruppe bei Bodenfliesen. Je höher die Zahl, desto strapazierfähiger ist die Fliese.

Einige typische Verlegemuster



Die hier dargestellten Verlegemuster sind nur eine kleine Anregung. Es gibt noch eine Vielzahl weiterer Möglichkeiten, die wir hier nicht darstellen können.

Tips fürs Anreißern



- 1 Schnelles und genaues Abmessen der Endstücke erfolgt so: Fliese deckungsgleich auf Fliese der letzten Reihe legen und mit zusätzlicher Fliese das abzutrennende Maß übertragen. Es muß jedoch die Fliesenfuge zugerechnet werden.
- 2 Maße übertragen ist oftmals schneller und genauer als das umständliche Abmessen.
- 3 Unregelmäßige Fliesenstücke lassen sich einfach durch das Anlegen und Übertragen der Maße auf der Rückseite markieren.
- 4 Das zweite Maß ebenfalls übertragen und die beiden Markierungen verbinden. Die Fliese kann nun entlang dieser Linie abgetrennt werden.

In unseren Arbeitstips können wir nur die wichtigsten Arbeitsschritte erläutern. Wenn Sie besondere Fragen oder ein Problem bei Ihrer Arbeit haben, dann sprechen Sie mit unseren Fachberatern.



Bodenfliesen verlegen

